



*Impianto per il trattamento e
recupero dei rifiuti non pericolosi*

STUDIO DUE ESSE

STUDIO DUEESSE s.r.l.
Via Medulino, 7
Tel. 0544/400044
Fax: 400112
48100 Ravenna
P.IVA: 01056610395

PROGETTO DEFINITIVO

Sito industriale di Toscanella di Dozza

ELABORATO PD D.4 ALL.06

Schema Unifilare Quadro QSA1

STUDIO DUE ESSE

STUDIO DUEESSE s.r.l.
Viale Medulino, 7
Tel. 0544/400044
Fax: 0544/400112
48122 Ravenna
P.IVA: 01056610395

N. elaborato: ELABORATO PD D.4 ALL.06

Scala : /

	Disegnato	Controllato	Approvato
--	-----------	-------------	-----------

Nome	L.MONTI	E.MEGGIOLARO	S.SALVOTTI
------	---------	--------------	------------

Data	30/01/2023		
------	------------	--	--

Fg : 01	Di : 09		
---------	---------	--	--

Progetto: IMPIANTO TRATTAMENTO E RECUPERO RIFIUTI NON PERICOLOSI

Oggetto: COPERTINA
SCHEMA QUADRO SERVIZI AUSILIARI QSA1
CABINA PRINCIPALE MT/BT CB.1

Commessa: 092/22

Cliente: 
Sito industriale Toscanella di Dozza

Indice	Autore	Data	Descrizione	Rev	Dettagli
00	L.M.	30/01/2023	EMISSIONE PER PAUR		

CARATTERISTICHE TECNICHE:

NORME DI RIFERIMENTO: CEI 17-113 / CEI 17-114

TENSIONE NOMINALE: 400 V 50 Hz (3F+N) – SISTEMA TN-S

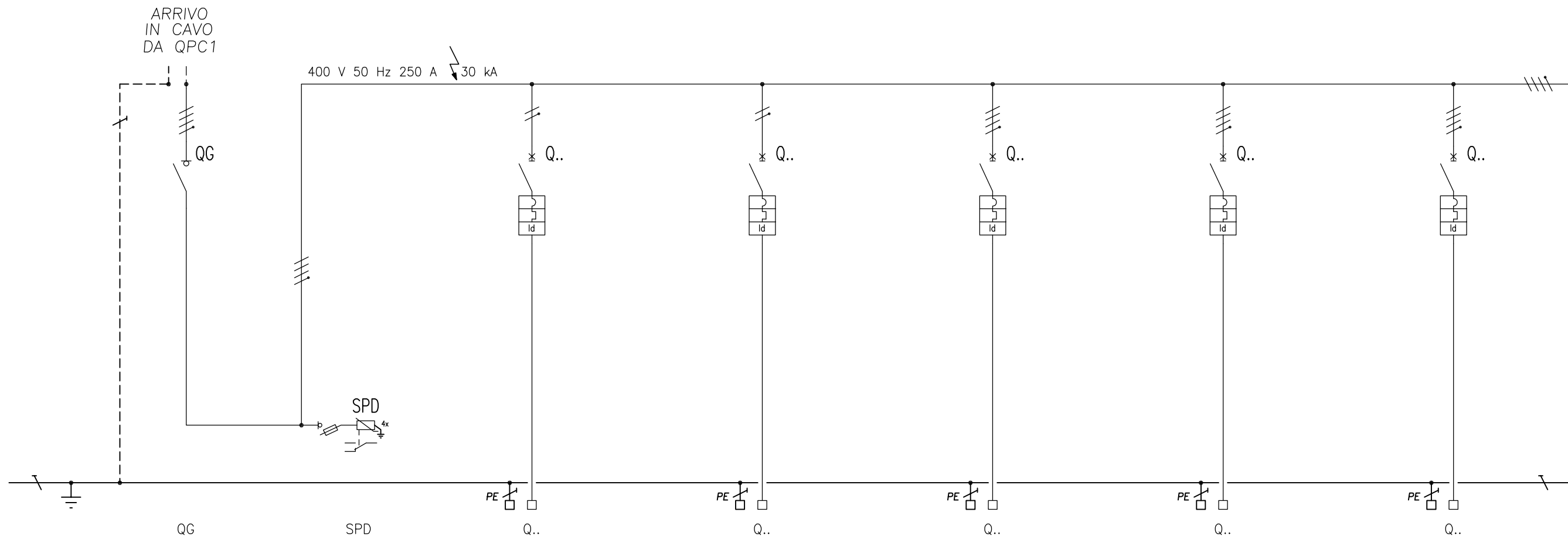
CORRENTE NOMINALE: 160 A

GRADO DI PROTEZIONE: IP4X – IPXXB A PORTELLE APERTE

FORMA COSTRUTTIVA: 2b

TENUTA AL CORTO CIRCUITO: Icw: 30 kA @ 1 s

TENUTA DI IMPULSO: CATEGORIA III (4 kV)



CIRCUITO	DESTINAZIONE		GENERALE QUADRO	SCARICATORI SOVRATENSIONE	LUCE ORDINARIA E AUTOALIMENTATE LOCALE MT CABINA CB.0	SCALDIGLIE 230 V~ QUADRO MT QMTO CAB. CB.0	QUADRO HVAC UFFICI	GRUPPI PRESE A SPINA 32 A MAGAZZINO / DEPOSITO EST	GRUPPI PRESE A SPINA 32 A MAGAZZINO / DEPOSITO OVEST
	lb / Potenza		250 A				20 kW	32 A	32 A
DISPOSITIVI	Dispositivo Marca / Tipo		SCHNEIDER INS 250	ZOTUP LIMITER L25/100 230 tff4	SCHNEIDER iC60H +Vigi	SCHNEIDER iC60H +Vigi	SCHNEIDER NG125N +Vigi	SCHNEIDER iC60H +Vigi	SCHNEIDER iC60H +Vigi
	n.poli		4		2	2	4	4	4
	In		250 A		10 A	6 A	63 A	32 A	32 A
	Sganciatore				Curva D	Curva C	Curva C	Curva C	Curva C
	Taratura Termico								
	Taratura Magnetico								
	ID Tipo				Tipo A	Tipo A	Tipo A	Tipo A	Tipo A
	ID Taratura				300 mA	30 mA	1 A SEL.	1 A SEL.	1 A SEL.
	Fusibili			100 A gG					
	Contattore								
	Relè termico								
	Taratura termico								
	Tensione comando								
CAVO	Cavo tipo		FG16R16 0,6/1 kV		FG160R16 0,6/1 kV	FG160R16 0,6/1 kV	FG160R16 0,6/1 kV	FG160R16 0,6/1 kV	FG160R16 0,6/1 kV
	Sezione Fase		240		2,5 1,5	2,5	35	16 6	16 6
	Sezione Neutro		240		2,5 1,5	2,5	35	16 6	16 6
	Sezione PE		120		2,5 1,5	2,5	25	16 6	16 6
	Lunghezza		5 m		110 m	110 m	70 m	60 m	110 m
	NOTE		Coordinato con NSX250F a monte	I.M.S.+ fusibili: Schneider Fupact	Dorsale Derivazione Coordinato con NSX250F a monte	Coordinato con NSX250F a monte	Coordinato con NSX250F a monte	Dorsale Derivazione Coordinato con NSX250F a monte	Dorsale Derivazione Coordinato con NSX250F a monte

Progetto: IMPIANTO TRATTAMENTO E RECUPERO RIFIUTI NON PERICOLOSI

Oggetto: UNIFILARE DI POTENZA
SCHEMA QUADRO SERVIZI AUSILIARI QSA1
CABINA PRINCIPALE MT/BT CB.1

Commessa: 092/22

Ciente: C.F.G. ambiente
Sito industriale Toscanella di Dozza

Indice

Autore

Data

Descrizione

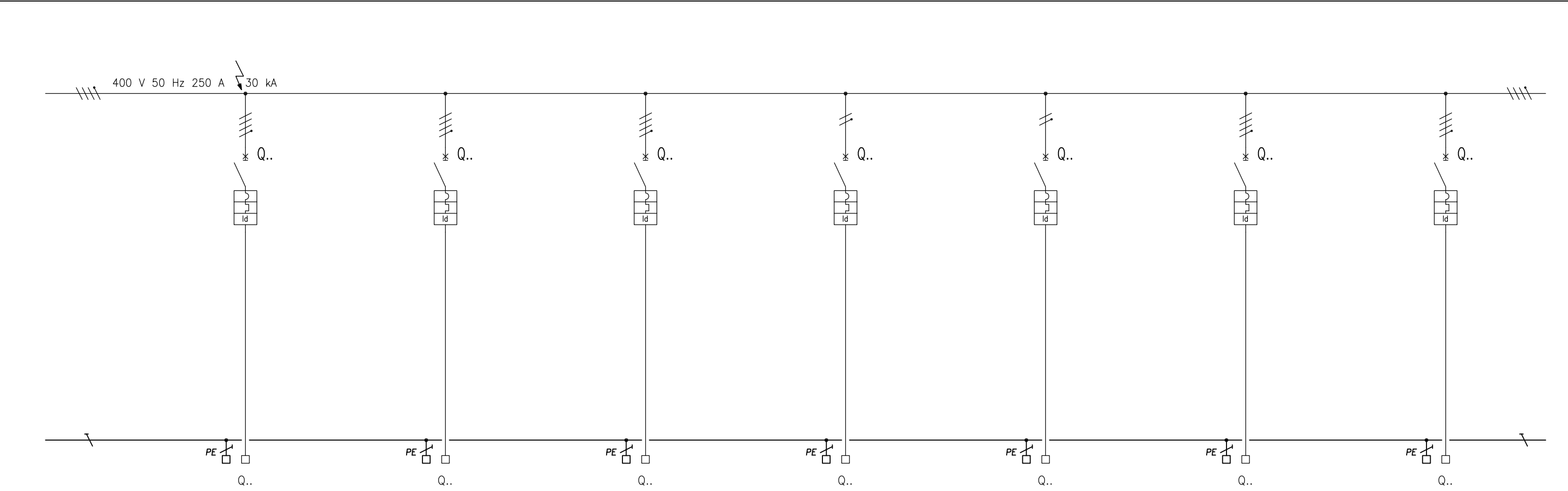
Rev Dettagli

00

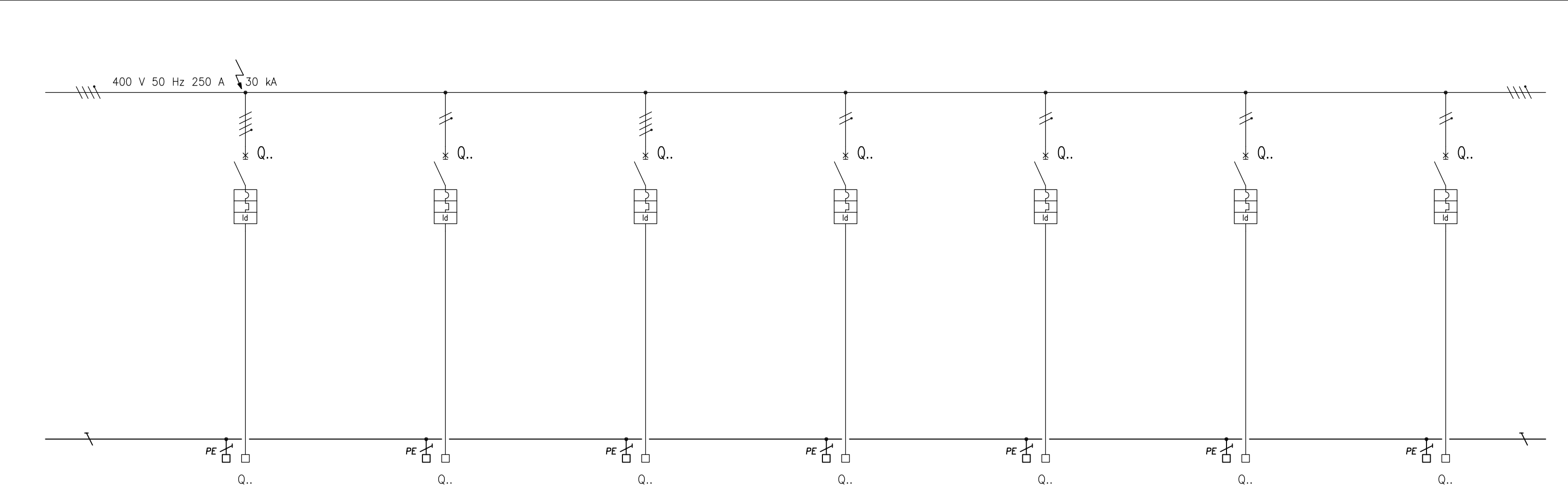
L.M.

30/01/2023

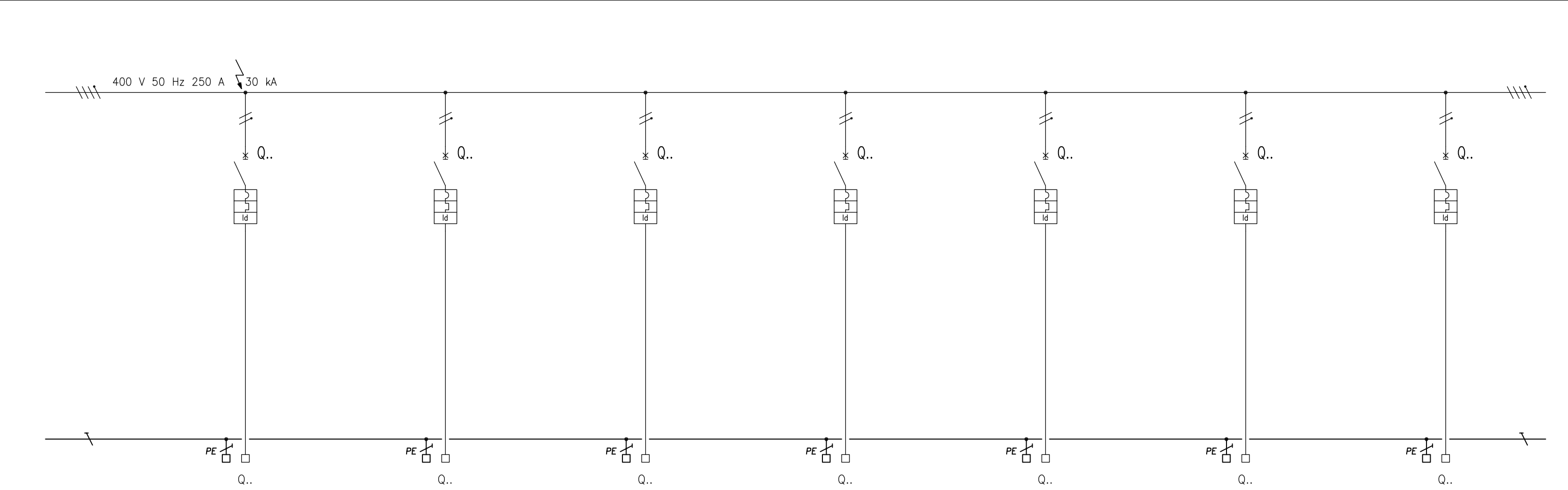
EMISSIONE PER PAUR



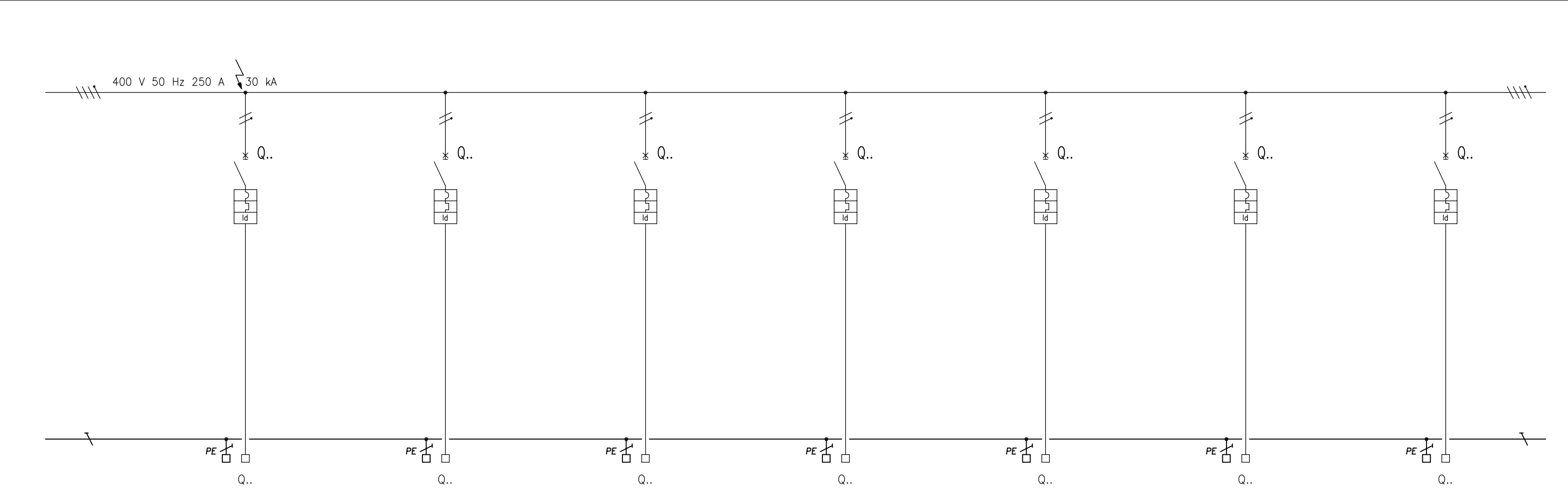
CIRCUITO	DESTINAZIONE	GRUPPI PRESE A SPINA 16 A DEPOSITO NORD	GRUPPI PRESE A SPINA 16 A DEPOSITO SUD	GRUPPO PRESE A SPINA 16 A LOCALE CABINA CB.1	CONDIZIONATORE 1 LOCALE CABINA CB.1	CONDIZIONATORE 2 LOCALE CABINA CB.1	GRUPPI PRESE A SPINA 63 A IMPIANTO SOIL WASHING	DORSALE 1 PORTONI AUTOMATICI IMPIANTO SOIL WASHING
	lb / Potenza	16 A	16 A	16 A	5 kW	5 kW	63 A	7,5 kW
DISPOSITIVI	Dispositivo Marca / Tipo	SCHNEIDER iC60H +Vigi	SCHNEIDER iC60H +Vigi	SCHNEIDER iC60H +Vigi	SCHNEIDER iC60H +Vigi	SCHNEIDER iC60H +Vigi	SCHNEIDER NG125N +Vigi	SCHNEIDER iC60H +Vigi
	n.poli	4	4	4	2	2	4	4
	In	16 A	16 A	16 A	25 A	25 A	63 A	20 A
	Sganciatore	Curva C	Curva C	Curva C	Curva C	Curva C	Curva C	Curva C
	Taratura Termico							
	Taratura Magnetico							
	ID Tipo	Tipo A	Tipo A	Tipo A	Tipo A	Tipo A	Tipo A	Tipo A
	ID Taratura	1 A SEL.	1 A SEL.	30 mA	300 mA	300 mA	1 A SEL.	300 mA
	Fusibili							
	Contattore							
	Relè termico							
	Taratura termico							
	Tensione comando							
CAVO	Cavo tipo	FG160R16 0,6/1 kV	FG160R16 0,6/1 kV	FG160R16 0,6/1 kV	FG160R16 0,6/1 kV	FG160R16 0,6/1 kV	FG160R16 0,6/1 kV	FG160R16 0,6/1 kV
	Sezione Fase	6 2,5	6 2,5	4	10	10	35 16	10 4
	Sezione Neutro	6 2,5	6 2,5	4	10	10	35 16	10 4
	Sezione PE	6 2,5	6 2,5	4	10	10	25 16	10 4
	Lunghezza	100 m	110 m	5 m	10 m	10 m	165 m	190 m
	NOTE	Dorsale Derivazione	Dorsale Derivazione	Coordinato con NSX250F a monte	Coordinato con NSX250F a monte	Coordinato con NSX250F a monte	Dorsale Derivazione	Dorsale Derivazione
		Coordinato con NSX250F a monte	Coordinato con NSX250F a monte				Coordinato con NSX250F a monte	Coordinato con NSX250F a monte



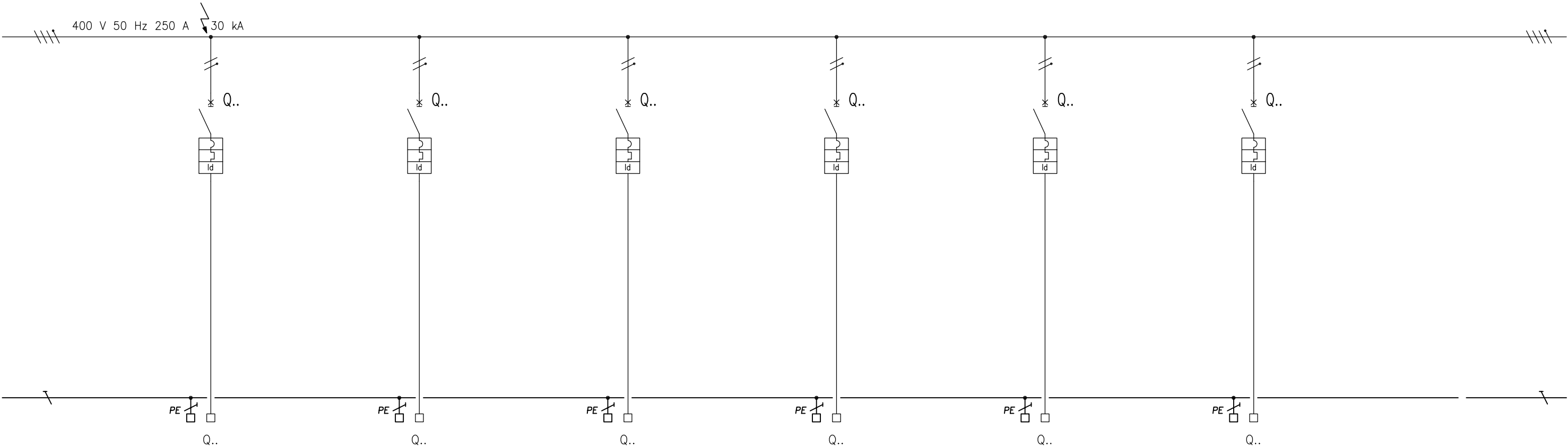
CIRCUITO	DESTINAZIONE	DORSALE 2 PORTONI AUTOMATICI IMPIANTO SOIL WASHING	ALIMENTATORE IRAI DEPOSITO SUD	QUADRO ELETTRICO COMPRESSORE ARIA AUSILIARIO	DORSALE 1 ILL. ORDINARIA MAGAZZINO / DEPOSITO EST	DORSALE 2 ILL. ORDINARIA MAGAZZINO / DEPOSITO EST	DORSALE ILL. ORDINARIA MAGAZZINO / DEPOSITO OVEST	DORSALE 1 ILL. ORDINARIA DEPOSITO NORD
	lb / Potenza	7,5 kW		15 kW				
DISPOSITIVI	Dispositivo Marca / Tipo	SCHNEIDER iC60H +Vigi	SCHNEIDER iC60H +Vigi	SCHNEIDER NG125N +Vigi	SCHNEIDER iC60H +Vigi	SCHNEIDER iC60H +Vigi	SCHNEIDER iC60H +Vigi	SCHNEIDER iC60H +Vigi
	n.poli	4	2	4	2	2	2	2
	In	20 A	16 A	63 A	10 A	10 A	16 A	10 A
	Sganciatore	Curva C	Curva C	Curva C	Curva D	Curva D	Curva D	Curva D
	Taratura Termico							
	Taratura Magnetico							
	ID Tipo	Tipo A	Tipo A	Tipo A	Tipo A	Tipo A	Tipo A	Tipo A
	ID Taratura	300 mA	300 mA	1 A SEL.	300 mA	300 mA	300 mA	300 mA
	Fusibili							
	Contattore							
	Relè termico							
	Taratura termico							
	Tensione comando							
CAVO	Cavo tipo	FG160R16 0,6/1 kV	FG160R16 0,6/1 kV	FG160R16 0,6/1 kV	FG160R16 0,6/1 kV	FG160R16 0,6/1 kV	FG160R16 0,6/1 kV	FG160R16 0,6/1 kV
	Sezione Fase	10 4	2,5	35	2,5 1,5	2,5 1,5	4 1,5	2,5 1,5
	Sezione Neutro	10 4	2,5	35	2,5 1,5	2,5 1,5	4 1,5	2,5 1,5
	Sezione PE	10 4	2,5	25	2,5 1,5	2,5 1,5	4 1,5	2,5 1,5
	Lunghezza	190 m	150 m	110 m	90 m	90 m	120 m	110 m
	NOTE	Dorsale Derivazione Coordinato con NSX250F a monte	Coordinato con NSX250F a monte	Coordinato con NSX250F a monte	Dorsale Derivazione Coordinato con NSX250F a monte	Dorsale Derivazione Coordinato con NSX250F a monte	Dorsale Derivazione Coordinato con NSX250F a monte	Dorsale Derivazione Coordinato con NSX250F a monte



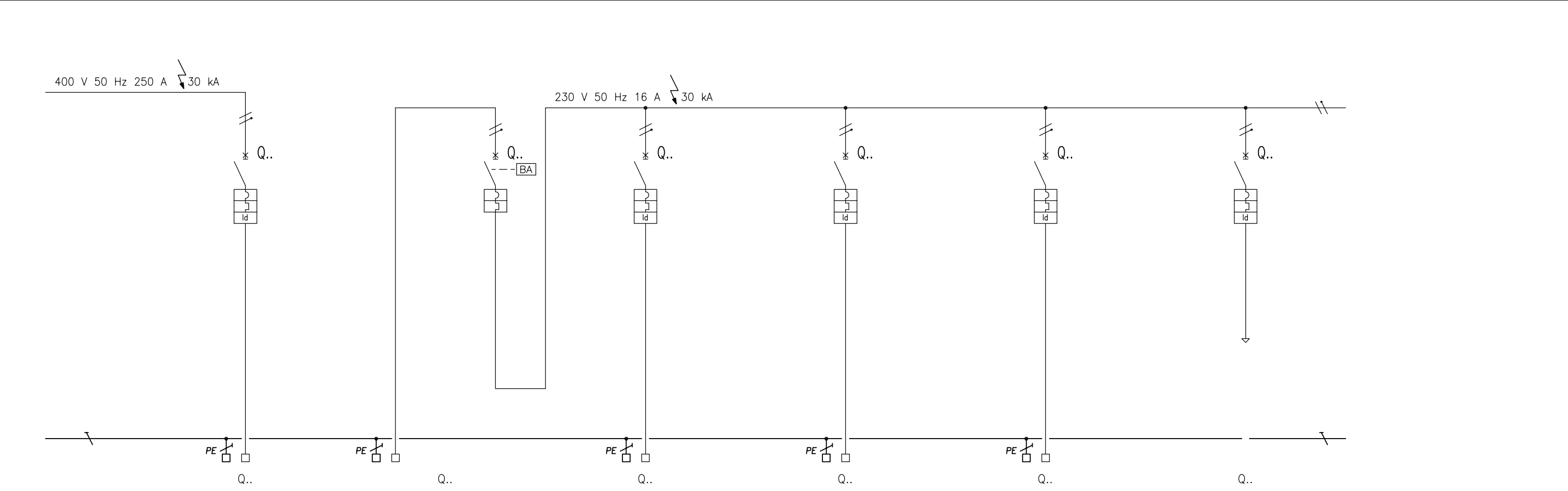
CIRCUITO	DESTINAZIONE	DORSALE 2 ILL. ORDINARIA DEPOSITO NORD	DORSALE ILL. ORDINARIA DEPOSITO SUD	CENTRALINA DALI #1	LUCE ORDINARIA E AUTOALIMENTATE LOCALE CABINA CB.1	DORSALE 3 ILL. ORDINARIA CAPANNONE SOIL WASHING	DORSALE 4 ILL. ORDINARIA CAPANNONE SOIL WASHING	DORSALE 5 ILL. ORDINARIA CAPANNONE SOIL WASHING
	lb / Potenza							
DISPOSITIVI	Dispositivo Marca / Tipo	SCHNEIDER iC60H +Vigi	SCHNEIDER iC60H +Vigi	SCHNEIDER iC60H +Vigi	SCHNEIDER iC60H +Vigi	SCHNEIDER iC60H +Vigi	SCHNEIDER iC60H +Vigi	SCHNEIDER iC60H +Vigi
	n.poli	2	2	2	2	2	2	2
	In	10 A	16 A	6 A	10 A	16 A	16 A	16 A
	Sganciatore	Curva D	Curva D	Curva C	Curva D	Curva D	Curva D	Curva D
	Taratura Termico							
	Taratura Magnetico							
	ID Tipo	Tipo A	Tipo A	Tipo A	Tipo A	Tipo A	Tipo A	Tipo A
	ID Taratura	300 mA	300 mA	300 mA	300 mA	300 mA	300 mA	300 mA
	Fusibili							
	Contattore							
	Relè termico							
	Taratura termico							
	Tensione comando							
CAVO	Cavo tipo	FG160R16 0,6/1 kV	FG160R16 0,6/1 kV	FG160R16 0,6/1 kV	FG160R16 0,6/1 kV	FG160R16 0,6/1 kV	FG160R16 0,6/1 kV	FG160R16 0,6/1 kV
	Sezione Fase	2,5 1,5	4 1,5	2,5	2,5 1,5	4 1,5	4 1,5	4 1,5
	Sezione Neutro	2,5 1,5	4 1,5	2,5	2,5 1,5	4 1,5	4 1,5	4 1,5
	Sezione PE	2,5 1,5	4 1,5	2,5	2,5 1,5	4 1,5	4 1,5	4 1,5
	Lunghezza	110 m	120 m	55 m	15 m	200 m	195 m	190 m
	NOTE	Dorsale Derivazione	Dorsale Derivazione	Coordinato con NSX250F a monte	Dorsale Derivazione	Dorsale Derivazione	Dorsale Derivazione	Dorsale Derivazione
		Coordinato con NSX250F a monte	Coordinato con NSX250F a monte		Coordinato con NSX250F a monte	Coordinato con NSX250F a monte	Coordinato con NSX250F a monte	Coordinato con NSX250F a monte



CIRCUITO	DESTINAZIONE	DORSALE 3 ILL. ORDINARIA BAIE SOIL WASHING	DORSALE 4 ILL. ORDINARIA BAIE SOIL WASHING	DORSALE 5 ILL. ORDINARIA BAIE SOIL WASHING	DORSALE 6 ILL. ORDINARIA BAIE SOIL WASHING	CENTRALINA DALI #2	ALIMENTATORE IRAI DEPOSITO NORD	ALIMENTATORE IRAI 1 DEPOSITO EST
	Ib / Potenza							
DISPOSITIVI	Dispositivo Marca / Tipo	SCHNEIDER iC60H +Vigi	SCHNEIDER iC60H +Vigi	SCHNEIDER iC60H +Vigi	SCHNEIDER iC60H +Vigi	SCHNEIDER iC60H +Vigi	SCHNEIDER iC60H +Vigi	SCHNEIDER iC60H +Vigi
	n.poli	2	2	2	2	2	2	2
	In	16 A	16 A	16 A	16 A	6 A	16 A	16 A
	Sganciatore	Curva D	Curva D	Curva D	Curva D	Curva C	Curva C	Curva C
	Taratura Termico							
	Taratura Magnetico							
	ID Tipo	Tipo A	Tipo A	Tipo A	Tipo A	Tipo A	Tipo A	Tipo A
	ID Taratura	300 mA	300 mA	300 mA	300 mA	300 mA	300 mA	300 mA
	Fusibili							
	Contattore							
	Relè termico							
	Taratura termico							
	Tensione comando							
CAVO	Cavo tipo	FG160R16 0,6/1 kV	FG160R16 0,6/1 kV	FG160R16 0,6/1 kV	FG160R16 0,6/1 kV	FG160R16 0,6/1 kV	FG160R16 0,6/1 kV	FG160R16 0,6/1 kV
	Sezione Fase	4 1,5	4 1,5	4 1,5	4 1,5	2,5	2,5	2,5
	Sezione Neutro	4 1,5	4 1,5	4 1,5	4 1,5	2,5	2,5	2,5
	Sezione PE	4 1,5	4 1,5	4 1,5	4 1,5	2,5	2,5	2,5
	Lunghezza	180 m	175 m	170 m	165 m	55 m	150 m	100 m
	NOTE	Dorsale Derivazione Coordinato con NSX250F a monte	Dorsale Derivazione Coordinato con NSX250F a monte	Dorsale Derivazione Coordinato con NSX250F a monte	Dorsale Derivazione Coordinato con NSX250F a monte	Coordinato con NSX250F a monte	Coordinato con NSX250F a monte	Coordinato con NSX250F a monte



CIRCUITO	DESTINAZIONE	ALIMENTATORE IRAI 2 DEPOSITO EST	ALIMENTATORE IRAI 1 DEPOSITO OVEST	ALIMENTATORE IRAI 2 DEPOSITO OVEST	ALIMENTATORE IRAI 1 SOIL WASHING	ALIMENTATORE IRAI 2 SOIL WASHING	ALIMENTATORE IRAI 3 SOIL WASHING	
	Ib / Potenza							
DISPOSITIVI	Dispositivo Marca / Tipo	SCHNEIDER iC60H +Vigi	SCHNEIDER iC60H +Vigi	SCHNEIDER iC60H +Vigi	SCHNEIDER iC60H +Vigi	SCHNEIDER iC60H +Vigi	SCHNEIDER iC60H +Vigi	
	n.poli	2	2	2	2	2	2	
	In	16 A	16 A	16 A	16 A	16 A	16 A	
	Sganciatore	Curva C	Curva C	Curva C	Curva C	Curva C	Curva C	
	Taratura Termico							
	Taratura Magnetico							
	ID Tipo	Tipo A	Tipo A	Tipo A	Tipo A	Tipo A	Tipo A	
	ID Taratura	300 mA	300 mA	300 mA	300 mA	300 mA	300 mA	
	Fusibili							
	Contattore							
	Relè termico							
	Taratura termico							
	Tensione comando							
CAVO	Cavo tipo	FG160R16 0,6/1 kV	FG160R16 0,6/1 kV	FG160R16 0,6/1 kV	FG160R16 0,6/1 kV	FG160R16 0,6/1 kV	FG160R16 0,6/1 kV	
	Sezione Fase	2,5	2,5	2,5	2,5	2,5	2,5	
	Sezione Neutro	2,5	2,5	2,5	2,5	2,5	2,5	
	Sezione PE	2,5	2,5	2,5	2,5	2,5	2,5	
	Lunghezza	100 m	150 m	150 m	200 m	200 m	200 m	
	NOTE	Coordinato con NSX250F a monte	Coordinato con NSX250F a monte	Coordinato con NSX250F a monte	Coordinato con NSX250F a monte	Coordinato con NSX250F a monte	Coordinato con NSX250F a monte	



CIRCUITO	DESTINAZIONE	ALIMENTAZIONE GRUPPO CONTINUITÀ UPS AUX 230 V~	ARRIVO DA GRUPPO CONTINUITÀ UPS AUX 230 V~	CIRCUITI AUSILIARI 230 V~ QUADRO QMT0 CABINA CB.0	CIRCUITI AUSILIARI 230 V~ QUADRO QMT1 CABINA CB.1	CIRCUITI AUSILIARI 230 V~ QUADRO QPC1 CABINA CB.1	CIRCUITI AUSILIARI 230 V~ QUADRO QSA1	
	lb / Potenza	3 kVA	3 kVA					
DISPOSITIVI	Dispositivo Marca / Tipo	SCHNEIDER iC60H +Vigi	SCHNEIDER iC60H	SCHNEIDER iC60H +Vigi	SCHNEIDER iC60H +Vigi	SCHNEIDER iC60H +Vigi	SCHNEIDER iC60H +Vigi	
	n.poli	2	2	2	2	2	2	
	In	16 A	16 A	6 A	6 A	6 A	6 A	
	Sganciatore	Curva D	Curva D	Curva D	Curva D	Curva D	Curva D	
	Taratura Termico							
	Taratura Magnetico							
	ID Tipo	Tipo A		Tipo A	Tipo A	Tipo A	Tipo A	
	ID Taratura	1 A SEL.		300 mA	300 mA	300 mA	300 mA	
	Fusibili							
	Contattore							
	Relè termico							
	Taratura termico							
	Tensione comando		230 V~					
CAVO	Cavo tipo	FG160R16 0,6/1 kV	FG160R16 0,6/1 kV	FG160R16 0,6/1 kV	FG160R16 0,6/1 kV	TERMINALI per Cavo MAX:		
	Sezione Fase	4	4	2,5	2,5	4		
	Sezione Neutro	4	4	2,5	2,5	4		
	Sezione PE	4	4	2,5	2,5	4		
	Lunghezza	3 m	3 m	110 m	5 m	5 m		
	NOTE	Coordinato con NSX250F a monte	Coordinato con NSX250F a monte	Coordinato con NSX250F a monte	Coordinato con NSX250F a monte	Coordinato con NSX250F a monte	Coordinato con NSX250F a monte	